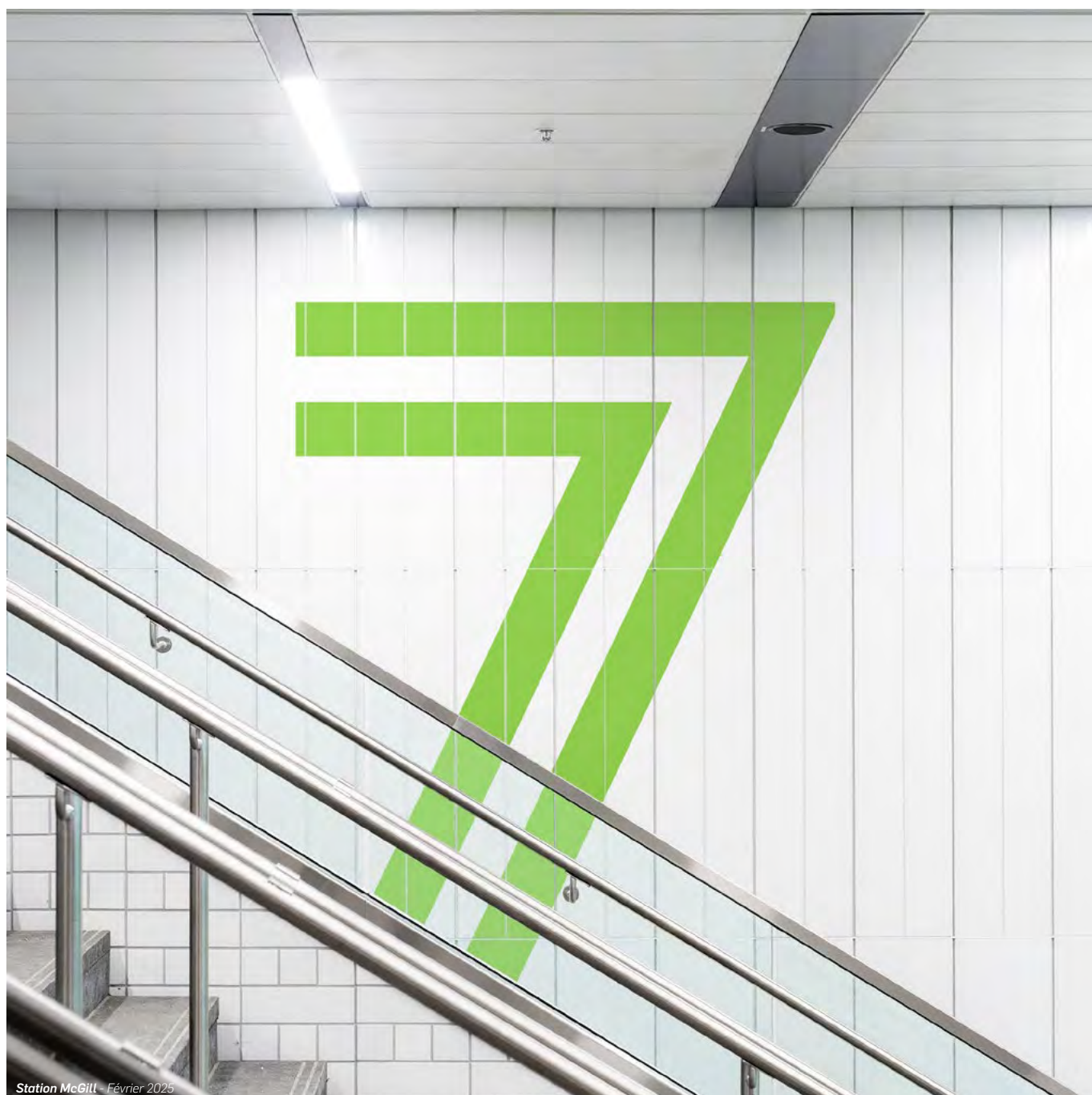


L'Express

Avril 2025 - #55

 NouvLR



Station McGill - Février 2025

7 ANS DE PROJET

ÉDITION HORS-SÉRIE



Le mot du Directeur de projet

Chères équipes,

Alors que nous célébrons les 7 ans du projet, je tiens à vous exprimer ma profonde gratitude, à chacun d'entre vous. Votre dévouement et votre travail acharné ont été essentiels pour mener à bien chaque étape depuis le début de la construction du REM en avril 2018.

Ensemble, durant ces années, nous avons franchi de nombreux jalons, tous plus importants les uns que les autres. Nous avons livré des stations, des voies, des segments, livré l'antenne Rive-Sud et avons fêté son inauguration en juillet 2023. C'était un grand moment de fierté collective. Depuis, nous avons continué à nous surpasser et à valider les différentes phases sur les autres antennes, avec très récemment la Réception Provisoire Partielle du Segment 1.1, incluant la livraison de la voie dans le tunnel sous le mont Royal, et le début des essais dynamiques. Aujourd'hui, nous sommes sur la dernière ligne droite, avec encore de belles choses à accomplir avant la livraison commerciale de cet automne.

Pour ces derniers kilomètres, j'aimerais qu'on continue à travailler ensemble avec la même passion et le même niveau d'engagement en regardant dans la même direction. Quand je dis « regarder dans la même direction », c'est vrai pour nos objectifs, mais c'est important de regarder autour de soi, d'aider nos collègues qui en ont besoin et de prendre soin les uns des autres, surtout sur un chantier de construction. Je ne me répèterai jamais assez, mais la santé et la sécurité doivent rester au cœur de nos préoccupations.

Profitons de cet anniversaire pour prendre du recul sur ce que nous avons accompli ensemble. Vous pouvez en être fiers. Personnellement, je le suis et je me sens gratifié de participer au développement du grand Montréal.

Profitons-en aussi pour nous remémorer ce qu'on a pu apprendre, ce qu'on en retiendra, les coups de génie, l'innovation et nos réussites collectives.

Je vous laisse redécouvrir des images du projet, avec des témoignages de certains d'entre nous, qui comme moi, sont là depuis le début.

Merci à toutes et à tous pour ces 7 années de succès.
Continuons à avancer ensemble vers une nouvelle ère.

Stefan Balan

MSF Saint-Eustache



Août 2019



Novembre 2023



Deux-Montagnes



Août 2019

Mai 2024



Grand-Moulin



Janvier 2020



Mai 2024



Sainte-Dorothée



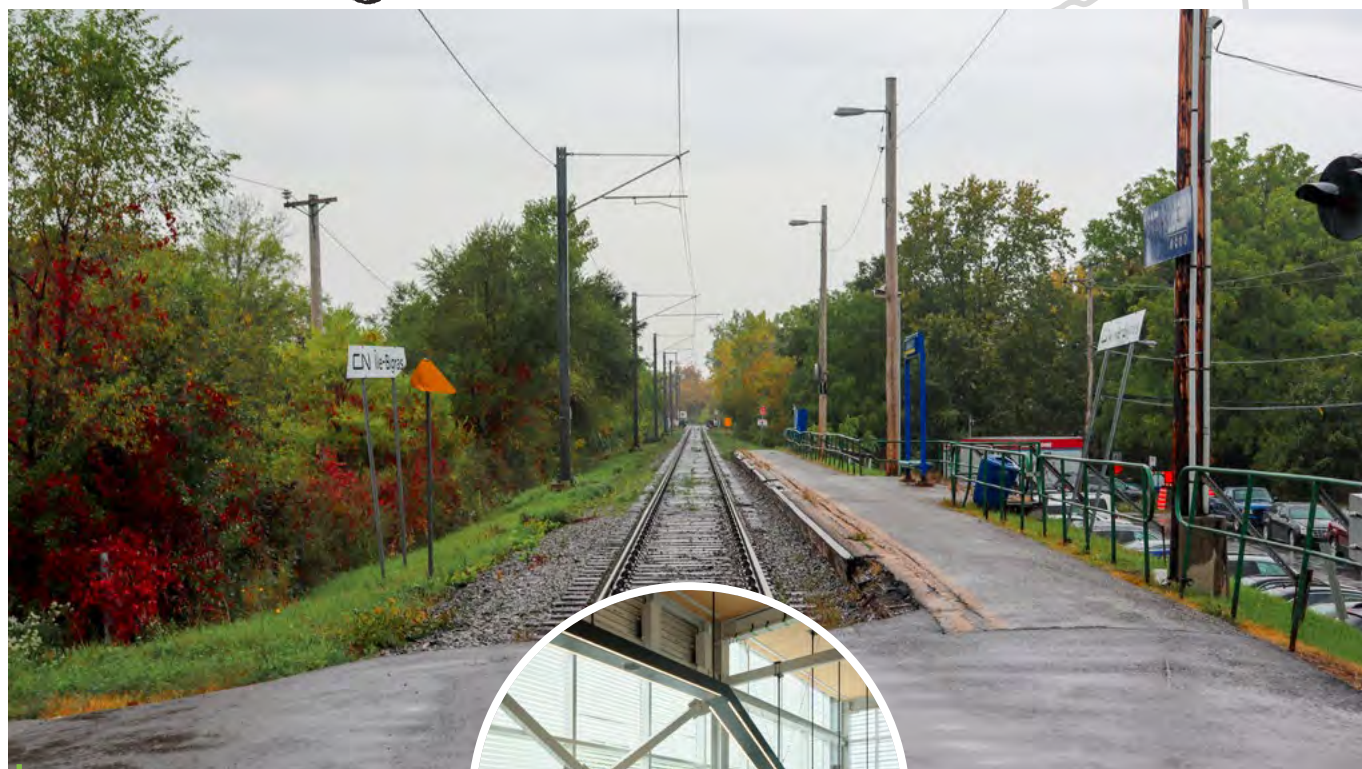
Août 2019



Mai 2024



Île - Bigras



Septembre 2019



Août 2024



7 ANS PLUS TARD...

Témoignages de celles et ceux qui sont là depuis le début



Anne-Marie Lussier

Directrice, capital humain, intégrité, TI et services administratifs

7 ans après, je peux dire que... je ne pensais pas y rester si longtemps ! ... Mais je n'y changerais rien.

Pourquoi ? Pour l'opportunité de travailler avec des gens d'exceptions avec des expériences des plus variées, pour un travail d'équipe incroyable, pour les défis rencontrés qui ont poussé mes limites et m'ont permis de grandir sur tellement de fronts, pour les amitiés trouvées, pour les fous rires, pour le travail d'équipe comme je n'ai jamais vécu avant, pour la fierté de travailler sur un projet avec des livrables concrets qui changeront la vie de nos communautés, pour le sentiment de travailler dans une famille... avec ses hauts et ses bas !

Parce que les 7 dernières années ont été belles ! Merci à vous tous et à nos collègues démobilisés. Nous avons formé NouvLR ! Vous ferez partie de mes plus beaux souvenirs professionnels. Amarie



Stéphane Corneau

Surintendant général travaux civil, tunnel et rails

7 ans après, je me souviens du premier trou exploratoire que je me préparais à exécuter et de tous les travaux dans lesquels j'ai été impliqué.

Je suis fier de voir à quel point nous sommes près de la fin... J'en ai fait des projets majeurs durant ma carrière, mais le REM restera le plus satisfaisant et le plus grand accomplissement de tous. Ce projet, en plus, a été fait avec de multiples compagnies jointes ensemble, avec différentes cultures et beaucoup de personnes "staffs" sans expérience de travaux en milieu urbain. En conclusion, c'est tout un accomplissement !

Découvrez d'autres témoignages plus loin sur le trajet



Pierrefonds - Roxboro



Août 2020



Décembre 2024

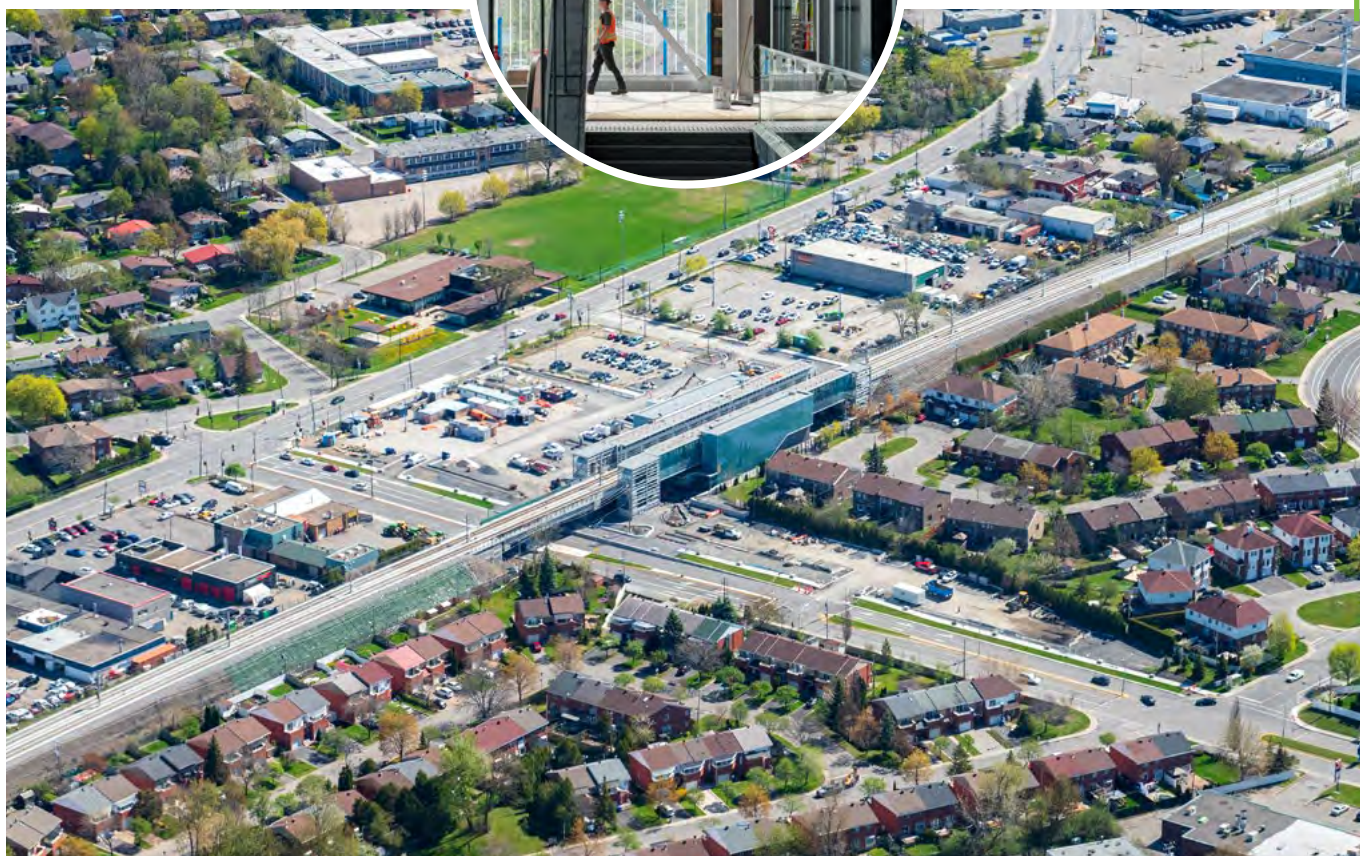


Sunnybrook



Août 2019

Mai 2024



Bois-Franc



Mai 2019



Octobre 2024



Du Ruisseau



Mai 2020



Septembre 2024





Jean-François Gilbert
Manager - Health and Safety

7 years later, I can say that we've had many adventures, challenges and even a pandemic. The leadership of our project manager, the team spirit that developed and the diversity of our people enabled us to succeed in the challenge we were asked to take on.

I remember the first welcome sessions I gave for drilling companies, where we had to conduct them in a Tim Hortons or even in a tool container. In February 2018, the project was off to a flying start. No trailers were yet in place. At first, the MSF Rive-Sud was just a field, now it's the brains of the project along with the control center. I've often wondered what was meant by "we're not building a normal construction project, we're creating a system", but seeing the REM in operation, I understand: a driverless electric train that will serve 67 km of the greater Montreal area. In short, a project of a lifetime, a project that will change Greater Montreal forever.



Marie-Claude Petit
Gestionnaire - Gestion documentaire

7 ans après, je peux dire que j'ai beaucoup appris sur la collaboration. L'équipe de gestion documentaire doit supporter autant les équipes en chantier que les équipes de gestion, en plus de coordonner avec l'ingénierie, le client, les fournisseurs et sous-traitants, les certificateurs indépendants et toute une panoplie de tiers.

Bien qu'on ait tous un objectif commun, les enjeux varient d'un intervenant à l'autre. C'est donc important de garder une vue d'ensemble du projet, tout en étant capable de répondre aux besoins de chacun. J'ai dû adapter mon style de négociation et être créative dans mes solutions, ça m'a permis de grandir (comme gestionnaire et comme individu) et j'espère ne jamais arrêter de grandir. Pas pire, pour quelqu'un qui s'appelle Petit ;-)

Découvrez d'autres témoignages plus loin sur le trajet



Montpellier



Juin 2020

Octobre 2024



Côte-de-Liesse



Août 2019

Mai 2024



Ville - de - Mont - Royal



Août 2019

Octobre 2024



Canora



Juillet **2018**

Octobre **2024**



Edouard-Montpetit

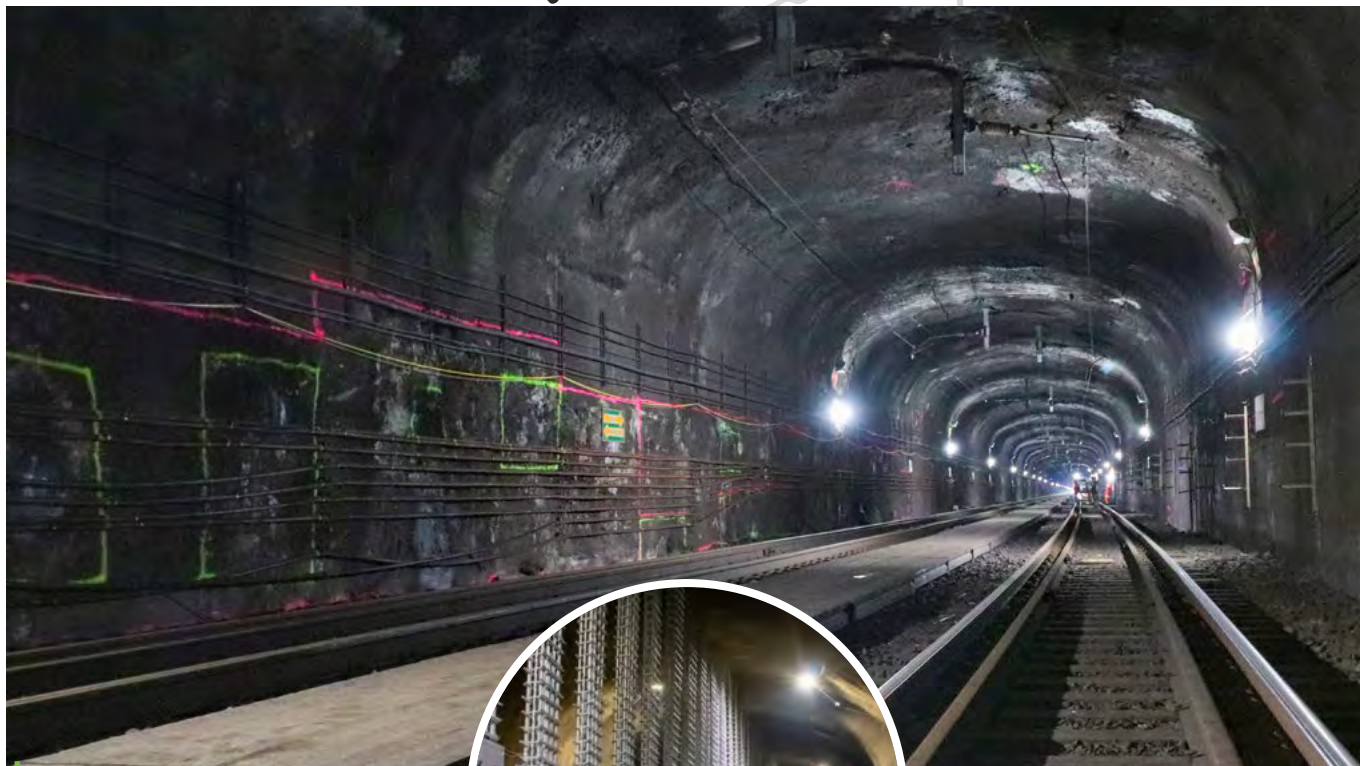


Août 2018

Février 2025



Tunnel sous le mont Royal



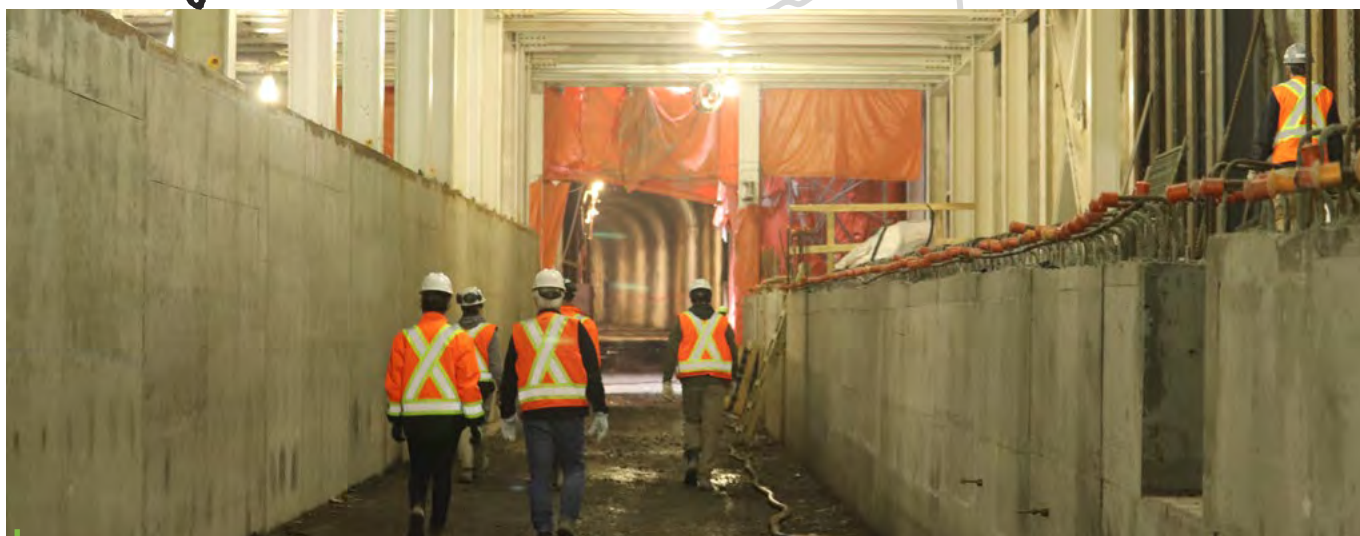
Juin 2020

Novembre 2022

Février 2025



McGill



Mai **2022**

Mars **2025**



Mars **2021**

Mars **2025**





Aouni Geadah

Gestionnaire - Estimation, Gestionnaire de contrat de services d'ingénierie

Il y a 8 ans, après avoir soumis une offre pour un projet important à Vancouver, mon entreprise m'a demandé de déménager et de rejoindre l'équipe d'appel d'offres de NouvLR à Montréal.

Il y a 7 ans, j'ai quitté définitivement Toronto pour rejoindre l'équipe de construction de NouvLR. Je me souviens encore de l'excitation, de l'enthousiasme et de l'énergie qui régnaient au début du projet.

Fier de faire partie de l'équipe !

Une belle expérience que je ne regrette pas !



Martin Benoit

Gestionnaire - Contrôles de Projet

7 ans après, je peux dire que j'ai rencontré de nouveaux collègues d'une compétence exceptionnelle qui ont permis de changer la façon dont la mobilité sera perçue dorénavant dans le Grand Montréal.

Merci à tous pour cette grande réalisation !



Chantale Gravel

Gestionnaire - Paie et Avantages sociaux

7 ans après, je peux dire que je suis très heureuse de faire partie de ce projet. Cette aventure m'a permis de grandir et de me développer autant sur le plan professionnel que personnel, sans compter les rencontres que j'y ai fait depuis le jour 1. Travailler pour NouvLR est très enrichissant. Chaque fois que je passe près du REM, je repense à tout ce que nous avons vécu afin de mettre le train en opération et cela me rend très fière d'avoir contribué à changer le visage de Montréal et sa banlieue.

Découvrez d'autres témoignages plus loin sur le trajet



Des Sources



Août 2019



Mai 2024



Fairview - Pointe - Claire



Août 2019

Mai 2024



Pointe-Claire



Août 2019

Janvier 2025

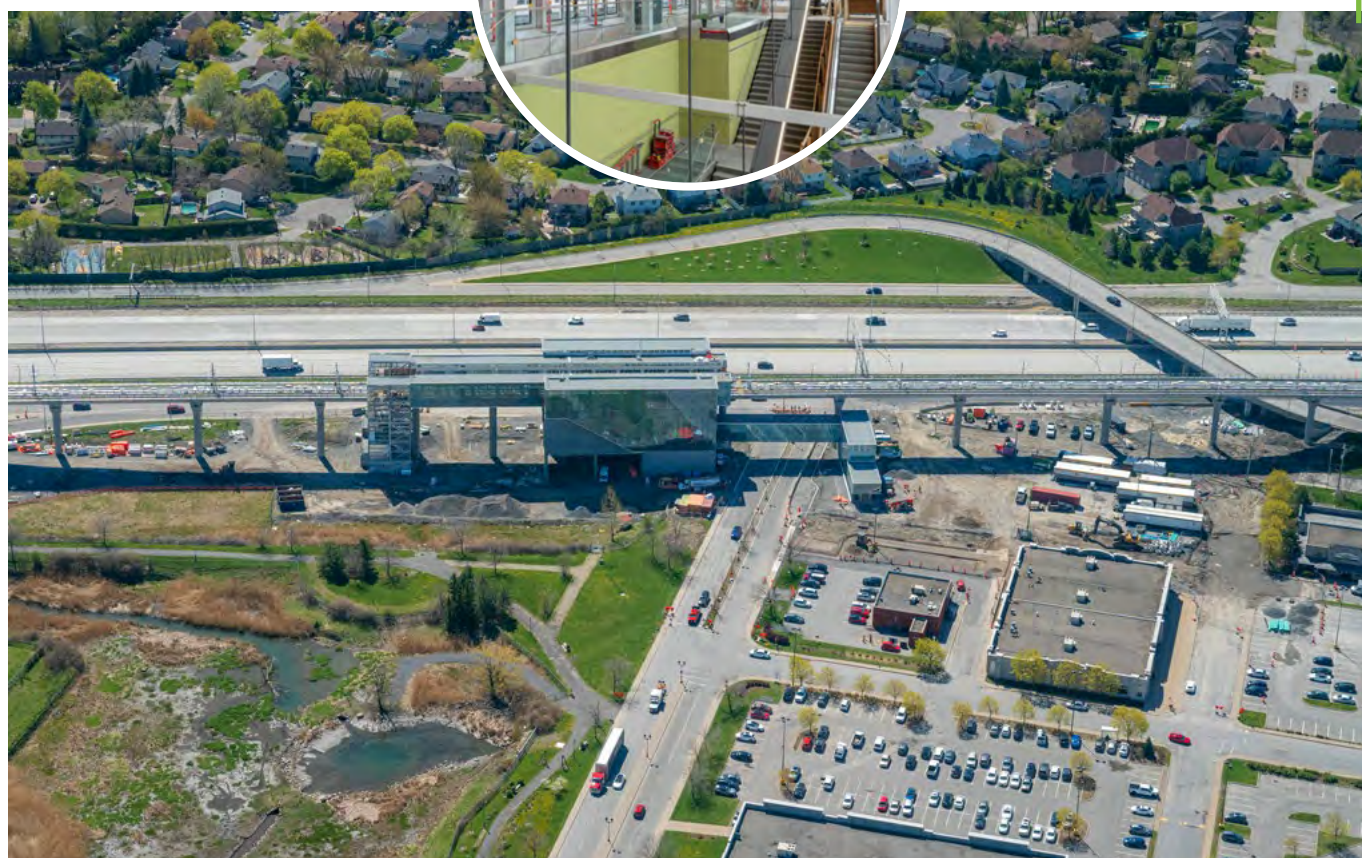


Kirkland



Août 2019

Mai 2024



Anse-à-l'Orme



Juin 2020

Mai 2024



Marie-Curie



Décembre 2018

Décembre 2024



Juin 2022

Mars 2025





Patrice Beaulieu
Technicien Senior Gestion Documentaire

Lorsque je me suis lancé sur le projet REM à ses tout débuts en 2018, j'avais sous ma cravate certains projets qui façonnent présentement l'image de Montréal: le Centre Universitaire Santé McGill (CUSM) et le Nouveau Pont-Champlain. J'ai vite compris que je devais appliquer les leçons apprises de ces projets afin de surmonter les nombreux défis et enjeux documentaires qui m'attendaient.

Comment traiter efficacement plus de 1,500,000 documents ? Nous avons dû persuader qu'un projet aussi volumineux devait passer par une seule voie centralisée, afin de permettre une qualité d'émission égale aux procédures mises en oeuvre. S'ensuivit une collaboration remarquable entre les unités / disciplines et notre équipe. Un gros merci à tous.

Personnellement, ce qui m'a le plus marqué au cours des 7 dernières années n'est pas la grandeur du projet ou sa durée, mais son esprit d'équipe qui lui est propre. Que l'on parle des journées portes ouvertes familiales ou des partys d'été et de Noël mémorables, ce sont ces moments uniques qui viennent souder notre esprit d'engagement et avec qui nous pouvons nous féliciter ensemble des jalons accomplis.

Remerciements à mes collègues technicien(ne)s passés et présents avec qui j'ai fait équipe !

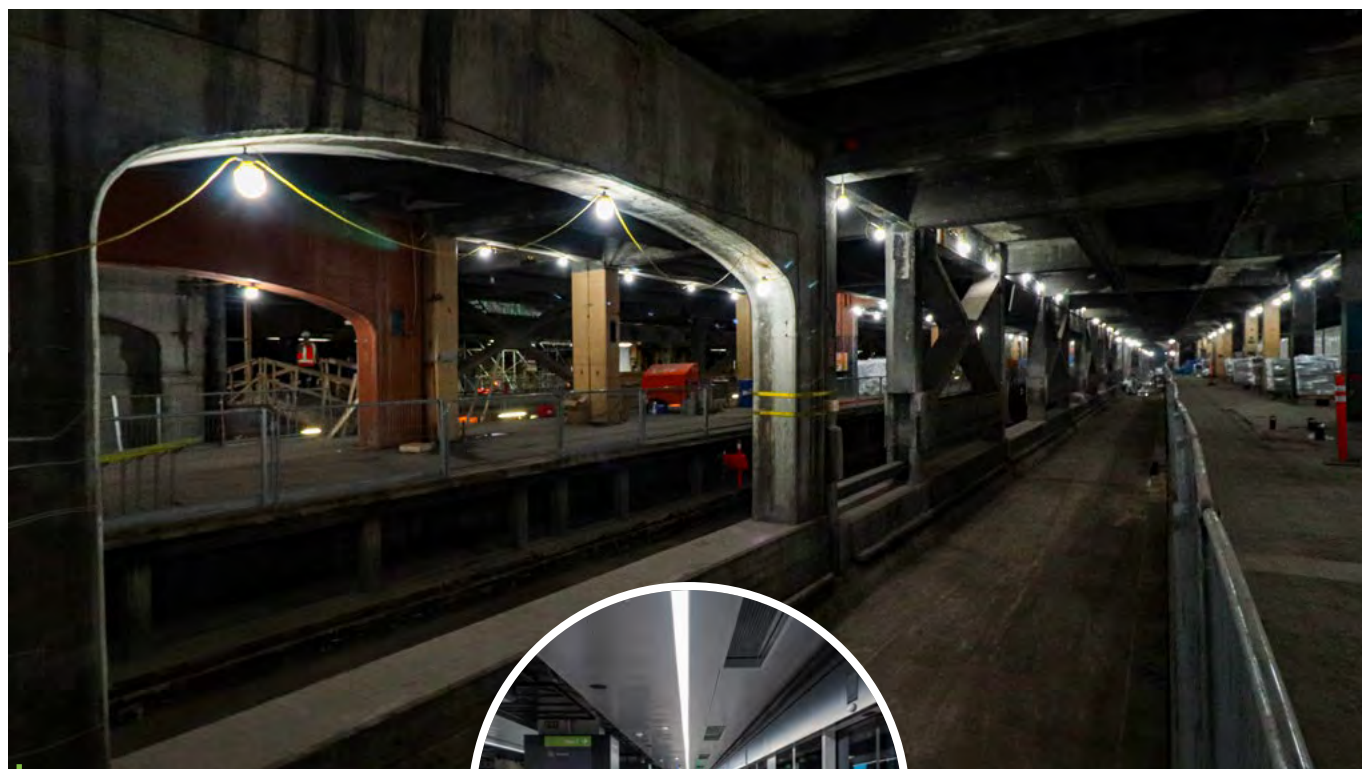


Carlos Ferreira
Gestionnaire des sous-contrats et de l'approvisionnement

Ce qui semblait au départ une simple mission est devenu un véritable moteur de transformation personnelle. Ce projet ne m'a pas seulement donné une direction professionnelle, il m'a aussi offert une aventure humaine où les rencontres, les moments partagés et les épreuves ont façonné ma vision du monde.

7 ans après, je mesure l'impact de ces échanges sur ma manière d'aborder la vie et le travail.

Gare Centrale



Octobre 2020

Mai 2023



Île-des-Sœurs



Mars 2020

Juillet 2023



Panama



Février 2020

Juillet 2023



Du Quartier



Mars 2019

Juin 2023



Broessard



Mars 2019

Décembre 2024

